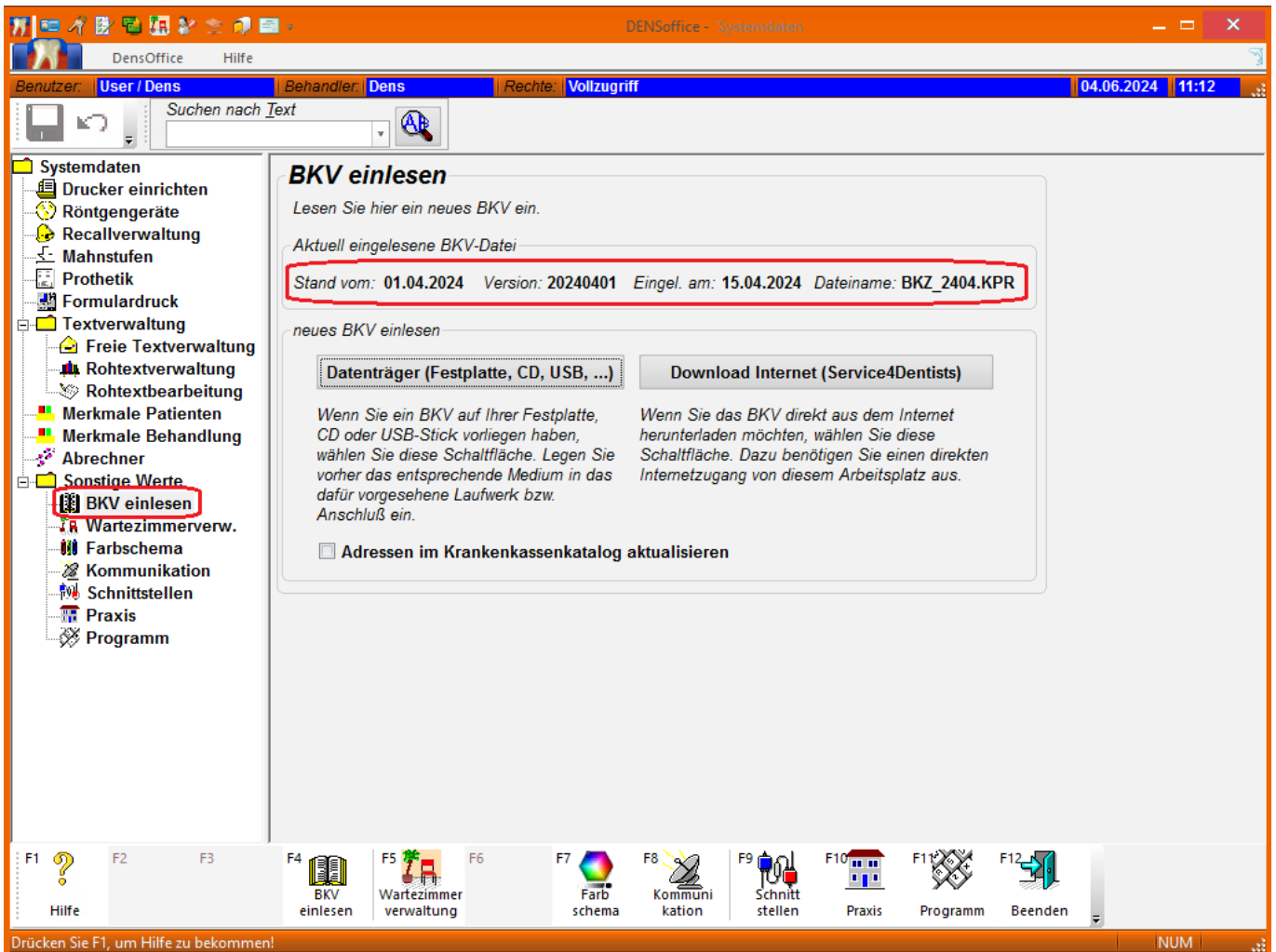


Systemdaten

Wo erkenne ich den Versionsstand des BKV?

Unter dem Menüpunkt "**Systemverwaltung (F9)**" > "**Systemdaten (F11)**" > linker Menüpunkt "**BKV einlesen**"

Dort finden Sie oben die aktuell eingelesene BKV-Datei (siehe Screenshot)



Eindeutige ID: #1053

Verfasser: n/a

Letzte Änderung: 2024-06-04 11:14