

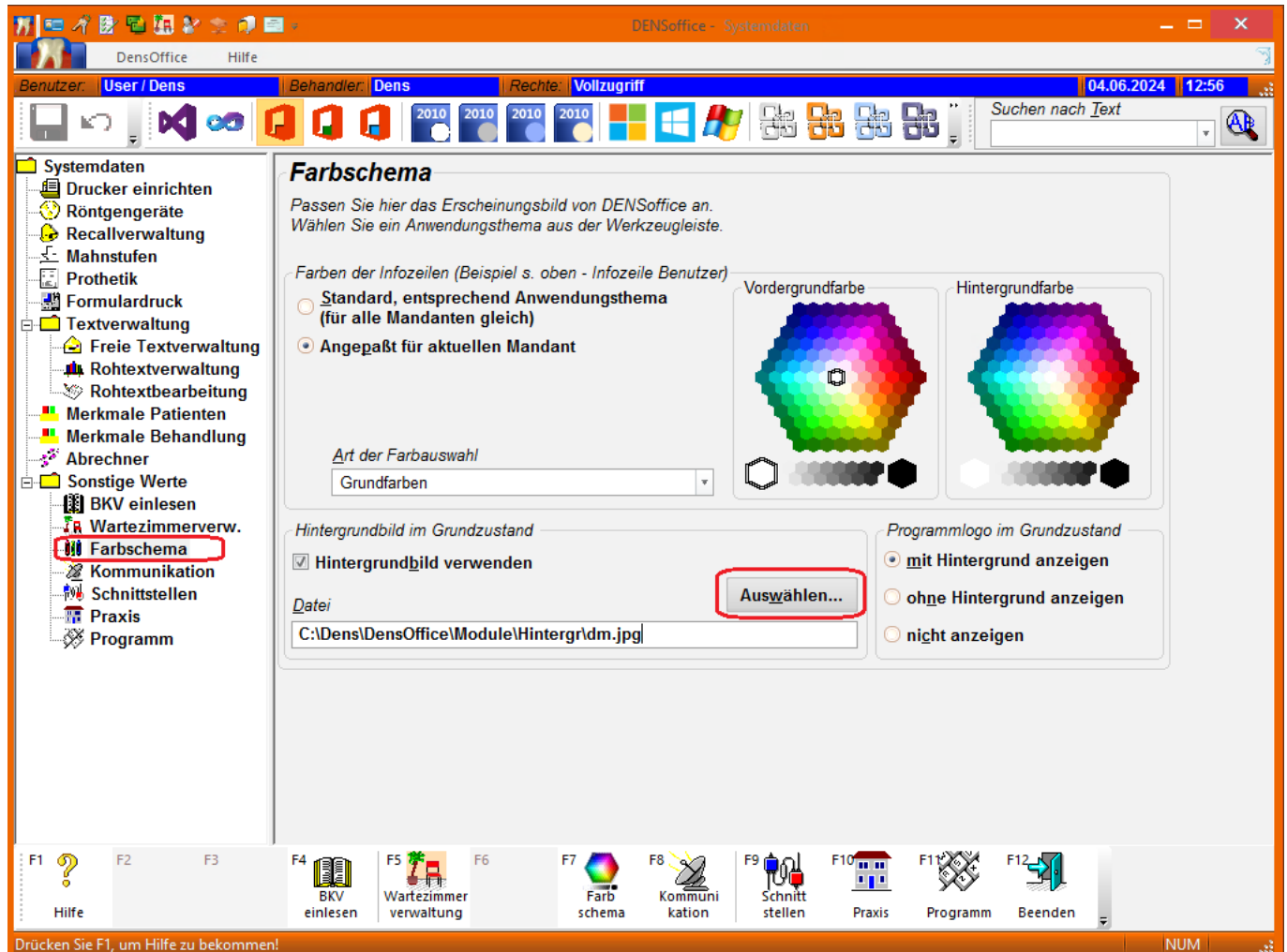
Ansicht DENSooffice

Hintergrundbild (Delfin) auf dem Hauptbildschirm in DENSooffice ändern

Sie können jederzeit das Hintergrundbild in DENSooffice (im Standard der Delfin) in Ihr eigenes Bild abändern.

Dies geschieht unter dem Menüpunkt "**Systemverwaltung (F9)**" > "**Systemdaten (F11)**" > linker Menüpunkt "**Farbschema**"

Mit einem Klick auf "**Auswählen**" können Sie nun ihr Wunschbild auswählen.



Eindeutige ID: #1006

Verfasser: n/a

Letzte Änderung: 2024-06-11 13:27