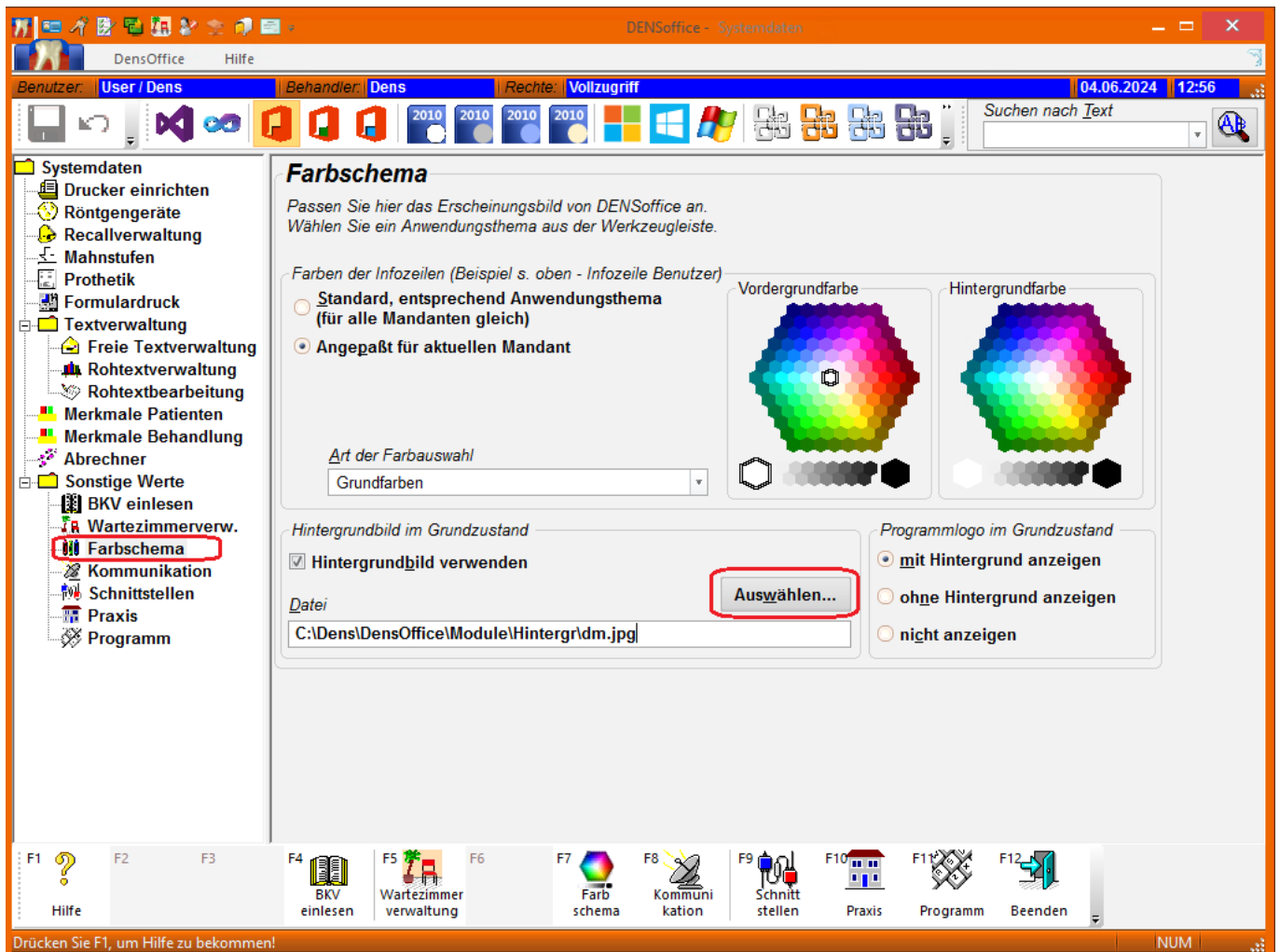


# Bereich ZE

## Verlängerung ZE

Im Plan oben auf eBZ, dann eBZ-Mitteilung versenden.

Vor der Eingliederung bitte die KZV-interne Mitteilung bzgl. der Verlängerung nicht vergessen (Behandlungserfassung, Eingabe kzv#Verlängerung durch KK -> Abrechnungsart Prothetik mit Planzuordnung wählen).



Eindeutige ID: #1084

Verfasser: n/a

Letzte Änderung: 2024-06-13 13:31