

# Karteiblatt/Behandlung

## 01 Befund Eingabe über Direkteingabe (ohne Kännchen)

Wenn man den Befund über Direkteingabe eingeben möchte ( das heißt ohne Kännchen, also nur per Mausclick auf die Flächen) muß man Ansicht/Vollbild/Werkzeugleisten Standardanordnung anwählen. Dann in der Registerkarte Flächen auf das linke Symbol (Zahn mit grünem Haken über der Flächenauswahl) klicken. Dann kann man die Flächenauswahl benutzen und es wird direkt auf den Zahn im Schema übertragen. (das Kännchen bleibt aber bestehen )

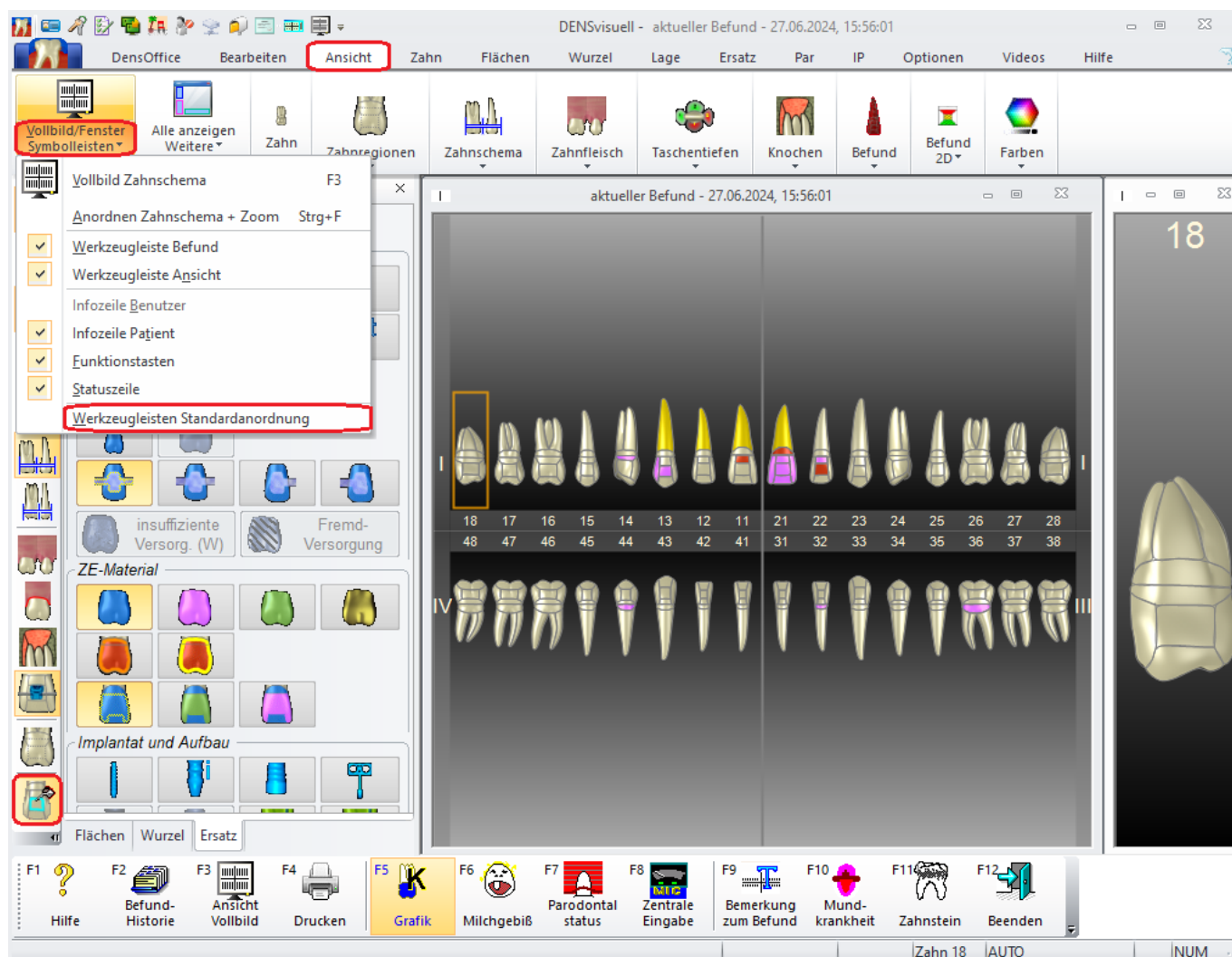
Wenn man einen Befund über Direkteingabe machen möchte muss man zuerst oben auf:

**Ansicht > Vollbild/Fenster Symbolleiste (Auf den Text drücken) > Werkzeugleiste Standardanordnung**

Danach drücken sie bei der linken Symbolleiste auf ganz unten das Symbol [Das Zahnsymbol mit



dem türkisen Viereck]:



Eindeutige ID: #1096

Verfasser: n/a

# Karteiblatt/Behandlung

Letzte Änderung: 2024-06-27 16:33