

# Karteiblatt/Behandlung

## Merkmale/Farben für Leistungen hinterlegen

in der Systemverwaltung /Systemdaten kann man bis zu 15 Merkmale/Farben für Leistungen hinterlegen und diese Beschriften. (zum Beispiel um Leistungen zu kennzeichnen die noch bearbeitet werden müssen oder geprüft)

Auzuwählen sind die Merkmale dann in der Behandlung bei Leistung neu oder Leistung ändern ...in dem Fenster kann man dann unten auf Behandlungshistorie hervorheben dann öffnet sich ein kleines Fenster wo man das entsprechende Merkmal/Farbe auswählen kann mit dem die ausgewählte Leistung hervorgehoben wird... das funktioniert auch mit mehreren Leistungen wenn man diese vorher markiert und dann auf ändern geht.

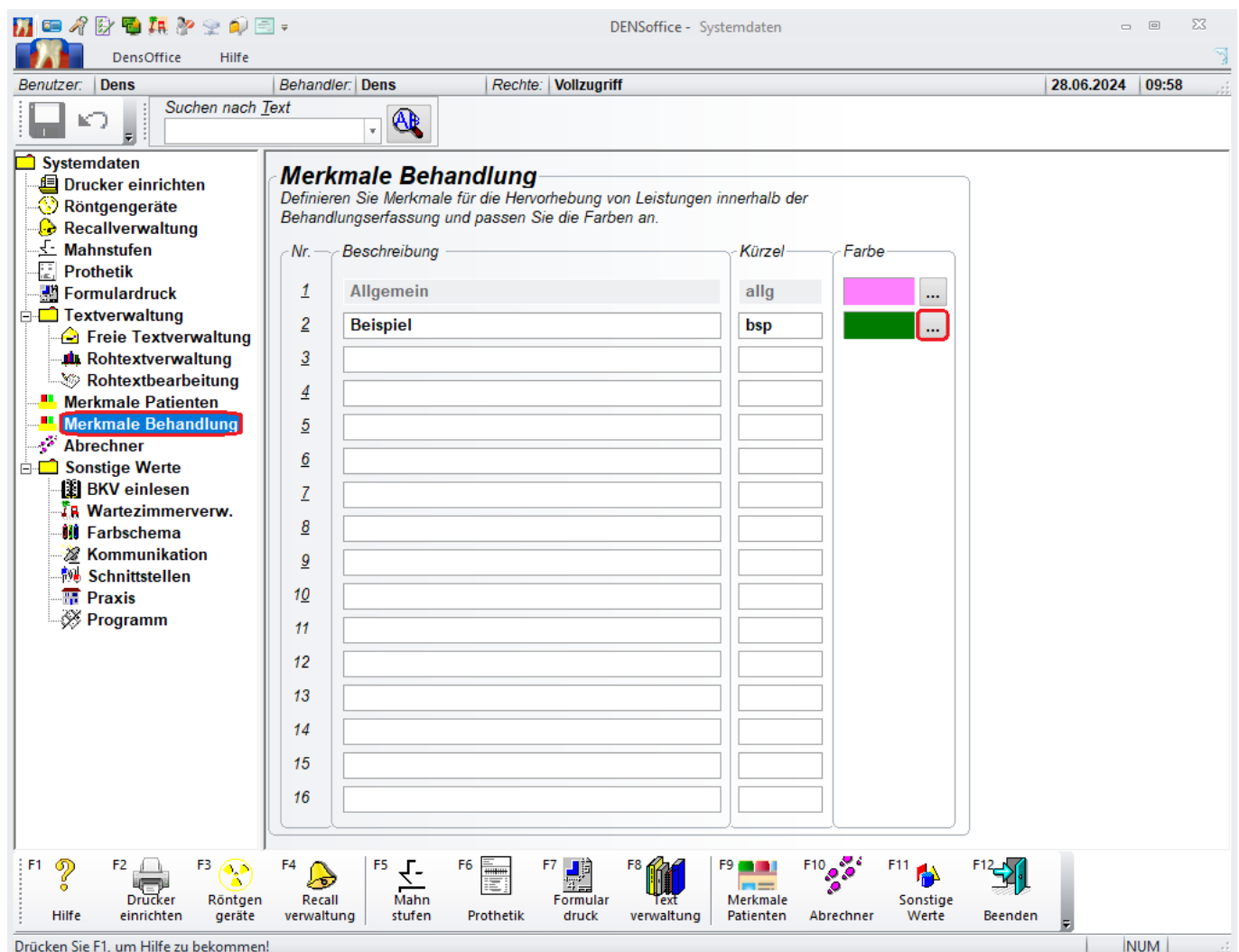
Um Merkmale mit Farben einzufügen gehen sie zu erst über:

**Systemverwaltung > Systemdaten > Merkmale Behandlung** [siehe Bild]

Dort können sie bis zu 15 änderbare Merkmale mit Farben und Beschriftung anlegen

Wenn sie die Farbe ändern wollen gehen sie auf das Feld mit den drei Punkten neben der Farbe und drücken drauf. Danach wählen sie eine Farbe die sie wollen und drücken auf **"OK"** damit die Änderung gespeichert wird.

Nach dem anlegen der Merkmale verlassen sie die Systemdaten und drücken bei der Meldung ob gespeichert werden soll **"Ja"**



# Karteiblatt/Behandlung

Danach können sie zu der Behandlung gehen und entweder bei "**Leistung neu**" oder "**Leistung ändern**" unten rechts auf "**In Behandlungshistorie hervorheben**" drücken

Nun können sie indem sie auf die Farbe unten drücken das Merkmal ändern

**Wichtig:** Sollten sie fertig mit ihrer änderung sein drücken sie unten auf "**Ändern**" damit die Änderungen übernommen werden

DENSoffice - Leistung ändern

Ändern Sie die Angaben zur gewählten Leistung ein. "Ändern" trägt die geänderte Leistung in die Behandlungshistorie ein. "Abbrechen" beendet die Leistungserfassung und verwirft die Änderungen..

Behandler: Dens Datum: 27.06.2024 Uhrzeit: 11:19:15 Abrechnungsstatus: abgerechnet Abrechnungsart: Krankenschein Kostenvoranschlag: <kein>

Bezeichnung: Kavität einflächig Präparieren, Füllen, Polieren

Kürzel: f1 Ziffer: 13a Anzahl: 1 Gesamtbetrag: 40,53 EUR Zahn: 32 Fläche: c Material: Kunststoff

Zahnarzt Nummer: 999999991

☐ Notfall

Berechnung Einzelpreis

Kassen-multiplikator	Punkte	Füllungs-zuschlag	Betrag
1,2666	x 32	+ 0,00	= 40,53 EUR

☒ in Behandlungshistorie hervorheben

zuletzt geändert am 28.06.2024 um 09:52 durch Dens

Beispiel

Ändern Abbrechen Auswahl Hilfe

F1 ? Hilfe F2 Patient Suchen F3 Liquidation drucken F4 Planung/ Belege F5 Leistung Neu F6 Leistung Ändern F7 Leistung Löschen F8 Patienten- Daten F9 Leistung Auswahl F10 Leistung Makro F11 Aktueller Befund F12 Beenden

Drücken Sie F1, um Hilfe zu bekommen!

Eindeutige ID: #1042

Verfasser: n/a

Letzte Änderung: 2024-06-28 11:47