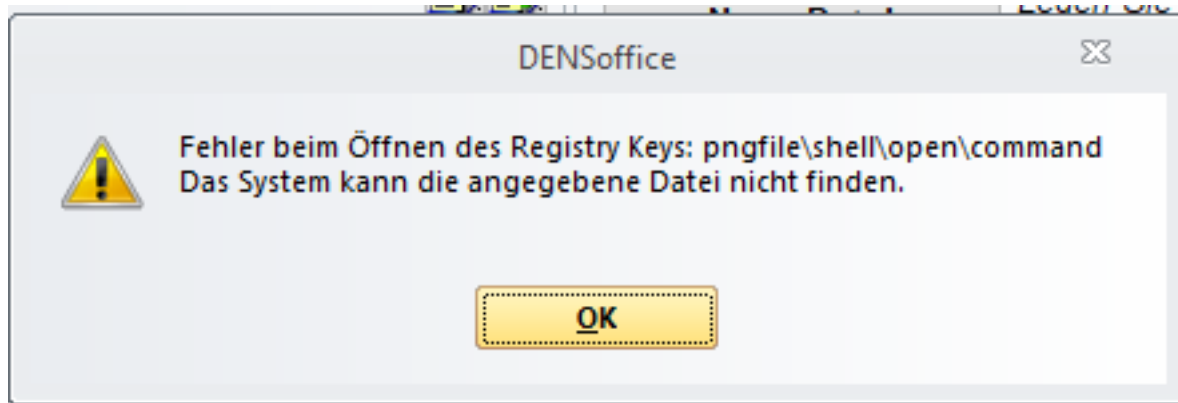


Karteiblatt/Behandlung

Bilder können nicht über "EXTDOK" importiert werden

Kommt beim Import von Bildern im Karteiblatt über "EXTDOK" eine Fehlermeldung ähnlich des Screenshots:



fehlt eine Windowsinterne Verknüpfung.

Um diese Verknüpfung herzustellen laden Sie bitte folgende Datei herunter und führen Sie diese aus.

[BILDER_IN_KARTEIBLATT.reg](#) (Rechtsklick und "Link Speichern unter..." auswählen)

WICHTIG: Dies erfordert Administratorrechte auf Ihrem PC.

Eindeutige ID: #1104

Verfasser: n/a

Letzte Änderung: 2024-07-12 12:05