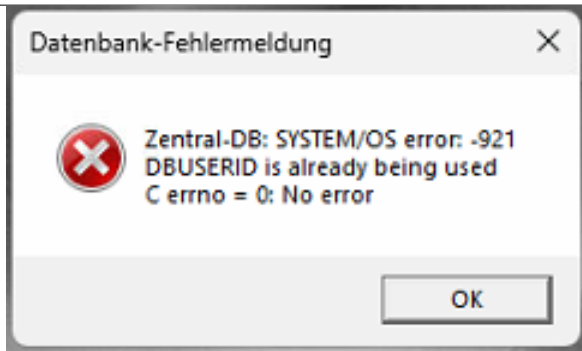


Fehlermeldungen und Lösungen

Fehlermeldung: "Zentral-DB: SYSTEM/OS error: -921 DBUSERID is already being used C errno = 0: no error"



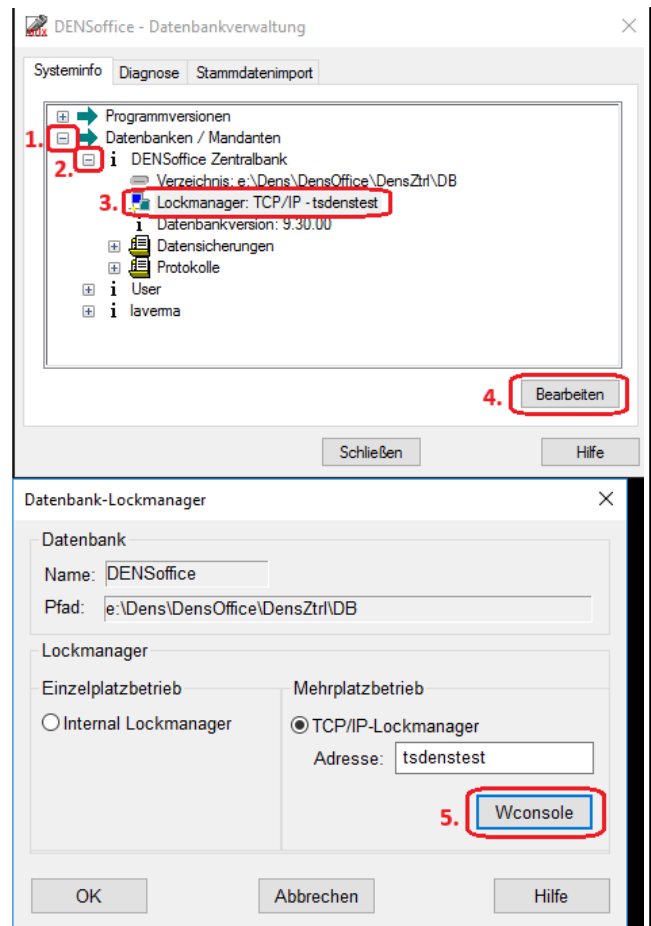
Diese Fehlermeldung besagt, dass die aktuelle Arbeitsstation bereits in DENSooffice angemeldet ist.

Dieser Fehler tritt meist auf, wenn der PC abgestürzt oder die Netzwerkverbindung plötzlich unterbrochen wurde.

Vorgehen Problembehebung:

- DENSooffice an allen Arbeitsstationen beenden
- "**DENSooffice - Tool**" an dem PC mit der Fehlermeldung starten
(Verknüpfung auf dem Desktop mit einem Schraubenschl. Symbol)
- Die Einträge "**Datenbanken / Mandanten (1.)**" und "**DENSooffice Zentralbank (2.)**" über das "+"-Symbol aufklappen
- Den Eintrag "**Lockmanager TCP/IP (3.)**" markieren und auf "**Bearbeiten (4.)**" klicken
- In dem neuen Fenster auf den Button "**Wconsole (5.)**" klicken und die darauffolgende Meldung mit "**Ja**" bestätigen.
- Es sollte sich nun ein weiteres Fenster öffnen.

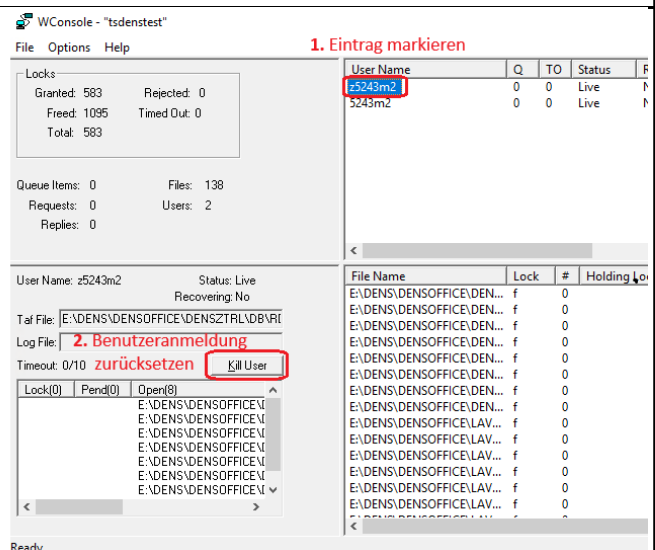
Fehlermeldungen und Lösungen



Hier sollten auf der oberen rechten Seite zwei Einträge zu finden sein, welche folgendem Muster entsprechen "9999m1" und "z9999m1". Sollten hier mehr Einträge vorhanden sein, wurde wahrscheinlich DENSoffice nicht an jedem Arbeitsplatz beendet.

- Den ersten Eintrag (1.) in der Liste markieren und den Button "**Kill User** (2.)" klicken - Die darauffolgende Meldung mit "**Ja**" bestätigen
- Oben gennante Schritte für den zweiten Eintrag in der Liste wiederholen

Es sollten nun beide Einträge verschwunden sein.



Schließen Sie nun das "**DENSoffice - Tool**" und

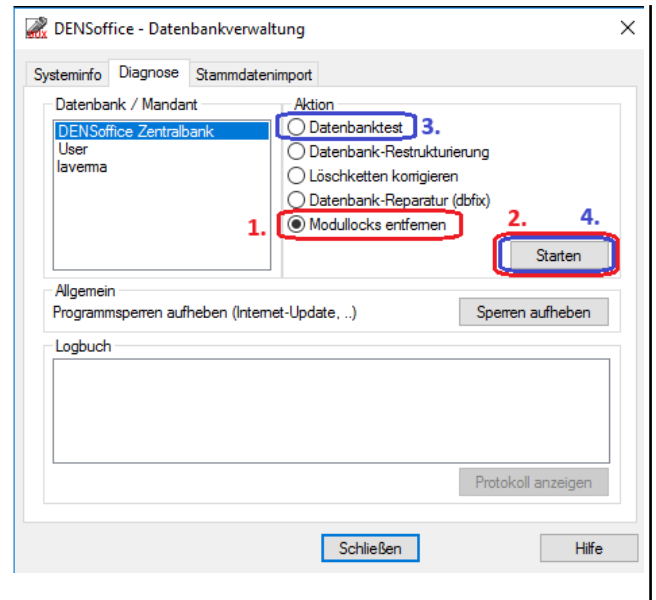
Seite 2 / 3

Fehlermeldungen und Lösungen

die dazugehörigen Fenster und starten Sie es erneut.

- Wählen Sie den Reiter "**Diagnose**"
- Markieren Sie den Eintrag "**Modullocks entfernen (1.)**" und klicken Sie auf den Button "**Starten (2.)**"
- Wiederholen Sie die oben genannten Schritte für den Eintrag "**Datenbanktest (3.)**"

Sollten keine weiteren Meldungen auftreten, kann das "**DENSooffice - Tool**" geschlossen werden.



Nun sollte die Anmeldung in DENSooffice wieder problemlos funktionieren.

Eindeutige ID: #1171

Verfasser: n/a

Letzte Änderung: 2025-03-20 17:08