

Stammdaten

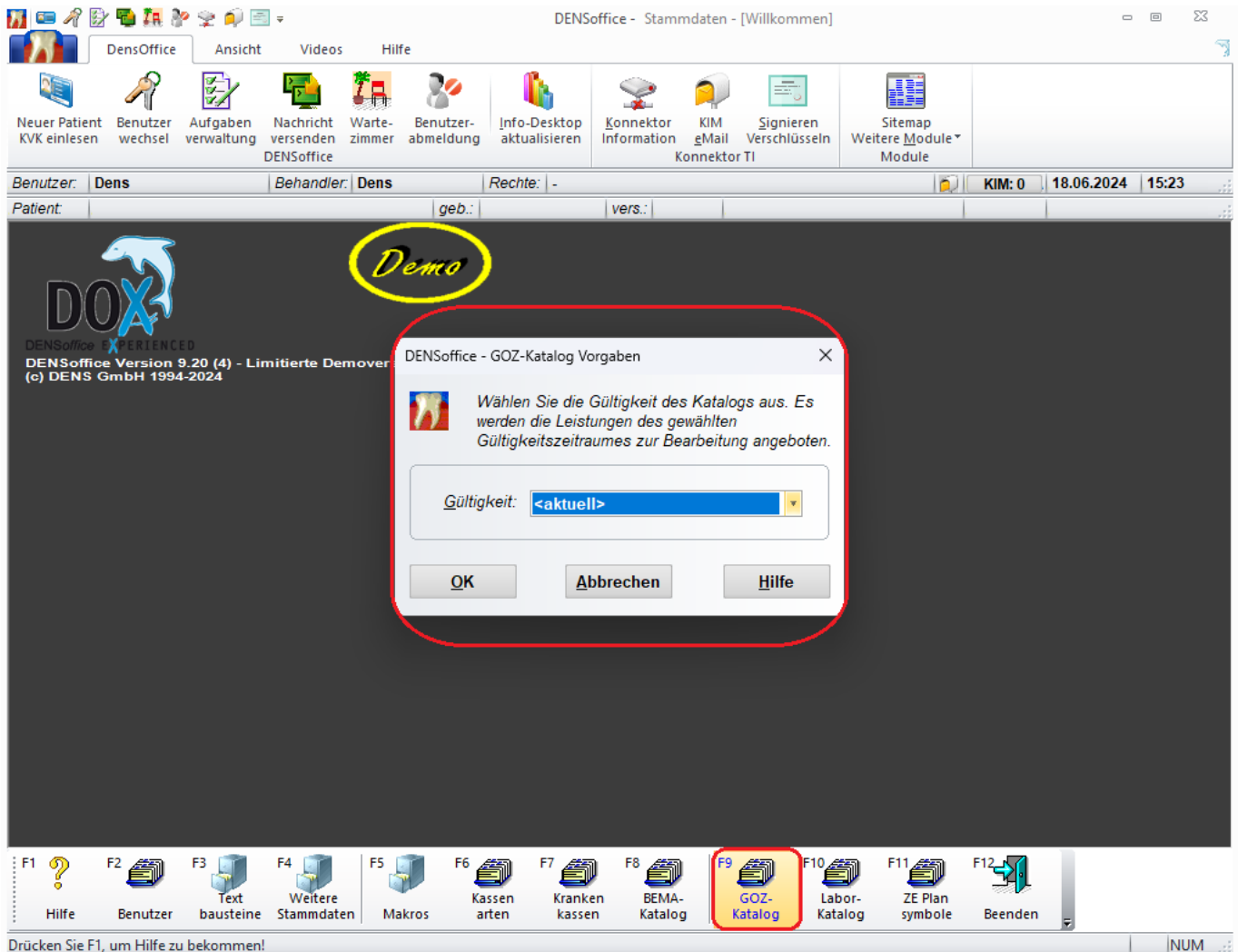
Analogleistung erstellen

Unter Systemverwaltung - Stammdaten - Goz -Katalog . Leistung raussuchen die analogisiert werden soll ..markieren und unten auf kopieren gehen.

Um eine Analogleistung zu erstellen gehen sie über:

Systemverwaltung > Stammdaten > GOZ-Katalog

Nun wählen sie bitte die Gültigkeit ihres Katalogs aus und drücken dann auf "OK"



Danach wählen sie aus was sie Kopieren wollen in dem sie einmal drauf drücken so das es blau statt gelb ist

Und sollten sie das gemacht haben drücken sie unten in der Symbolleiste auf "**Eintrag Kopieren**"

Danach geben sie im folgenden Fenster die von ihnen gewählte Nummer ein

Hinweis: bedenken sie bitte dabei das es keine Nummer zwei mal geben kann

Stammdaten

DENSoffice - Stammdaten - GOZ-Katalog - <aktuell>

Benutzer: Dens Behandler: Dens Rechte: Vollzugriff 18.06.2024 15:18

Ziffer	Kürzel	Bezeichnung	Gruppe	Betrag/Punkte	Faktor	Favorit	Nicht aktiv
0010	U	Eingehende Untersuchung	Cons/Chir/Rö	100	2,30	X	
0030	HKP	Aufstellung eines schriftlichen Heil- und Kostenplans	ZE	200	2,30		
0040	HKPKFO	Aufstellung eines schriftlichen kieferorthopädischen Heil- und K...	KFO	250	2,30		
0050	MODELL	Abformung oder Teilabformung eines Kiefers	Cons/Chir/Rö	120	2,30		
0060	0060	Abformung beider Kiefer für Situationsmodelle und einfache Bi...	Cons/Chir/Rö	260	2,30		
0065	CADCAM	Optisch-elektronische Abformung	Cons/Chir/Rö	80	2,30		
0067A	AUSSCAN	Computergesteuerte Auswertung optoelektronischer Abformungen	Cons/Chir/Rö	1483	2,30		
0070	VIPR	Vitalitätsprüfung	Cons/Chir/Rö	50	2,30	X	
0080	O	Intraorale Oberflächenanäst	Rö	30	2,30	X	
0085A	EX-O	Extraorale Oberflächenanäs	Rö	160	2,30		
0090	I	Intraorale Infiltrationsanäst	Rö	60	2,30	X	
0095A	EX-I	Extraorale Infiltrationsanäst	Rö	160	2,30		
0100	L1	Intraorale Leitungsanästhesi	Rö	70	2,30	X	
0105A	EX-L1	Extraorale Leitungsanästhes	Rö	350	2,30		
0107A	LACHGAS	Sedierung, Anwendung von	Rö	1356	2,30		
0108A	PULSOXY	Anwendung von Pulsoxymet	Rö	440	2,30		
0110	MIKRO	Zuschlag Anwendung Opera	Rö	400	1,00		
0120	LASER	Zuschlag Anwendung Laser	Rö	0	1,00		
0123A	HYPNOSE	Anwendung von Hypnose GO	Rö	1678	2,30		
0125A	AUTOGEN	Anwendung autogenes Train	Rö	1678	2,30		
0136A	DIAGNOD	Laserfluoreszenz zur Kariesd	Rö	350	2,30		
0140A	OZON1	Anwendung von Ozon als se	Rö	297	2,30		
0145A	STROM	Mundstrommung	Cons/Chir/Rö	600	2,30		
0155A	MATTEST	Materialtestung	Cons/Chir/Rö	1141	2,30		
0165A	SENSIB	Sensibilitätstest eines Nervversorgungsbereichs	Cons/Chir/Rö	1483	2,30		
0500	Z400	Zuschlag bei chirurgischen Leistungen mit Punktzahlen von 25...	Cons/Chir/Rö	400	1,00		
0510	Z750	Zuschlag bei chirurgischen Leistungen mit Punktzahlen von 50...	Cons/Chir/Rö	750	1,00		
0520	Z1300	Zuschlag bei chirurgischen Leistungen mit Punktzahlen von 80...	Cons/Chir/Rö	1300	1,00		
0530	Z2200	Zuschlag bei chirurgischen Leistungen mit Punktzahlen von üb...	Cons/Chir/Rö	2200	1,00		
0987	PP	Intraorale Leitungsanästhesie	Cons/Chir/Rö	70	2,30	X	
1000	IP1	Erstellung Mundhygienestatus, mind. 25 min.	Cons/Chir/Rö	200	2,30		
1000A	IP1 2+	Mundhygienestatus nach GOZ 1000 mehr als einmalig pro Jahr	Cons/Chir/Rö	200	2,30		
1010	IP2	Kontrolle des Übungserfolges, mindestens 15 Minuten	Cons/Chir/Rö	100	2,30		

DENSoffice GOZ-Katalog - Eintrag hinzufügen

Geben Sie ein eindeutiges Kürzel für den neuen Eintrag ein.

Ziffer

OK Abbrechen Hilfe

F1 Hilfe F2 Übersicht F3 **Eintrag Kopieren** F4 Drucken F5 Eintrag Neu F6 Eintrag Bearbeiten F7 Eintrag Löschen F8 Eintrag Auswahl F9 F10 F11 F12 Beenden

Drücken Sie F1, um Hilfe zu bekommen!

Nun öffnet sich ein Neues Fenster in dem sie ihre Analogleistung wie sie wollen anpassen können

Wenn sie fertig mit bearbeiten sind drücken sie auf "**Weiter**" um ihre Leistung zu speichern

Danach können sie ihre Leistung unter "**Übersicht**" in der Liste finden

Stammdaten

DENSoffice - Stammdaten - GOZ-Katalog - <aktuell>

Benutzer: Dens Behandler: Dens Rechte: Vollzugriff 18.06.2024 15:42

Suchen nach Text

Angaben zur GOZ-Leistung

Weiter **Übersicht**

Ziffer: **123456** Kürzel: **UZBGIU** Bezeichnung: **Eingehende Untersuchung** Favorit nicht aktiv
Punktwert: **100**

Leistungsgruppe

- Cons/Chir/Röntgen
- KEO
- Par
- ZE
- ZE-Zuschuß
- Sonstige

Steigerungsfaktor

Normal: **2,30**
Begründung: **2,30**
Maximum: **3,50**

Beschreibung

Eingehende Untersuchung zur Feststellung von Zahn-, Mund- und Kiefererkrankungen inkl. Erhebung des Parodontalbefundes sowie Aufzeichnung des Befundes

Zusatzangaben

- Zahnangabe erford.
- Flächenangabe erford.
- Befundeingabe erford.
- KFO-Zusatzleistung
- Verlangensleistung
- nicht in Kassen-HKP einbeziehen

Röntgen-Diagnose erforderlich

- zahnbezogen
- allgemein

Anzahl aus Zahnbereich

Befundausschluß: f (b k e i

Weitere Angaben

- Betrag
- Anzahl besuchte Patienten
- km + Anzahl besuchte Patienten

Statistik-Angaben

- in Leistungsstatistik einbeziehen

Analogposition

Befundfortschreibung wie Leistungsziffer:

Art der Berechnung

Punkte * GOZ-Punktwert

Gültigkeit

<aktuell>

zusätzlich abrechenbare Leistungen

Ä1	Beratung, auch telefonisch	Neu
A5000	Röntgen von Zähnen je Projektion	Löschen
0070	Vitalitätsprüfung	
0050	Abformung oder Teilabformung eines Ki...	
0060	Abformung beider Kiefer für Situations...	
4005	Gingival- und/oder Parodontalindex	
1000	Erstellung Mundhygienestatus, mind. 25 ...	

zusammen abrechenbare Materialleistungen

		Neu
		Löschen

F1 Hilfe F2 **Übersicht** F3 Eintrag Kopieren F4 Drucken F5 Eintrag Neu F6 Eintrag Bearbeiten F7 Eintrag Löschen F8 Eintrag Auswahl F9 F10 F11 F12 Beenden

Drücken Sie F1, um Hilfe zu bekommen! NUM

Eindeutige ID: #1034

Verfasser: n/a

Letzte Änderung: 2024-06-18 15:44