

# Updates

## DENSooffice aktualisieren/updates

unter " Systemverwaltung - Systemdaten - Sonstige Werte - Programm " dort dann rechts unten den Haken setzen bei "Beim Start von Densooffice auf Updates prüfen oder im Anfangsbild auf Hilfe und dann Internetupdate

Diese Einstellung ist Arbeitsplatzspezifisch

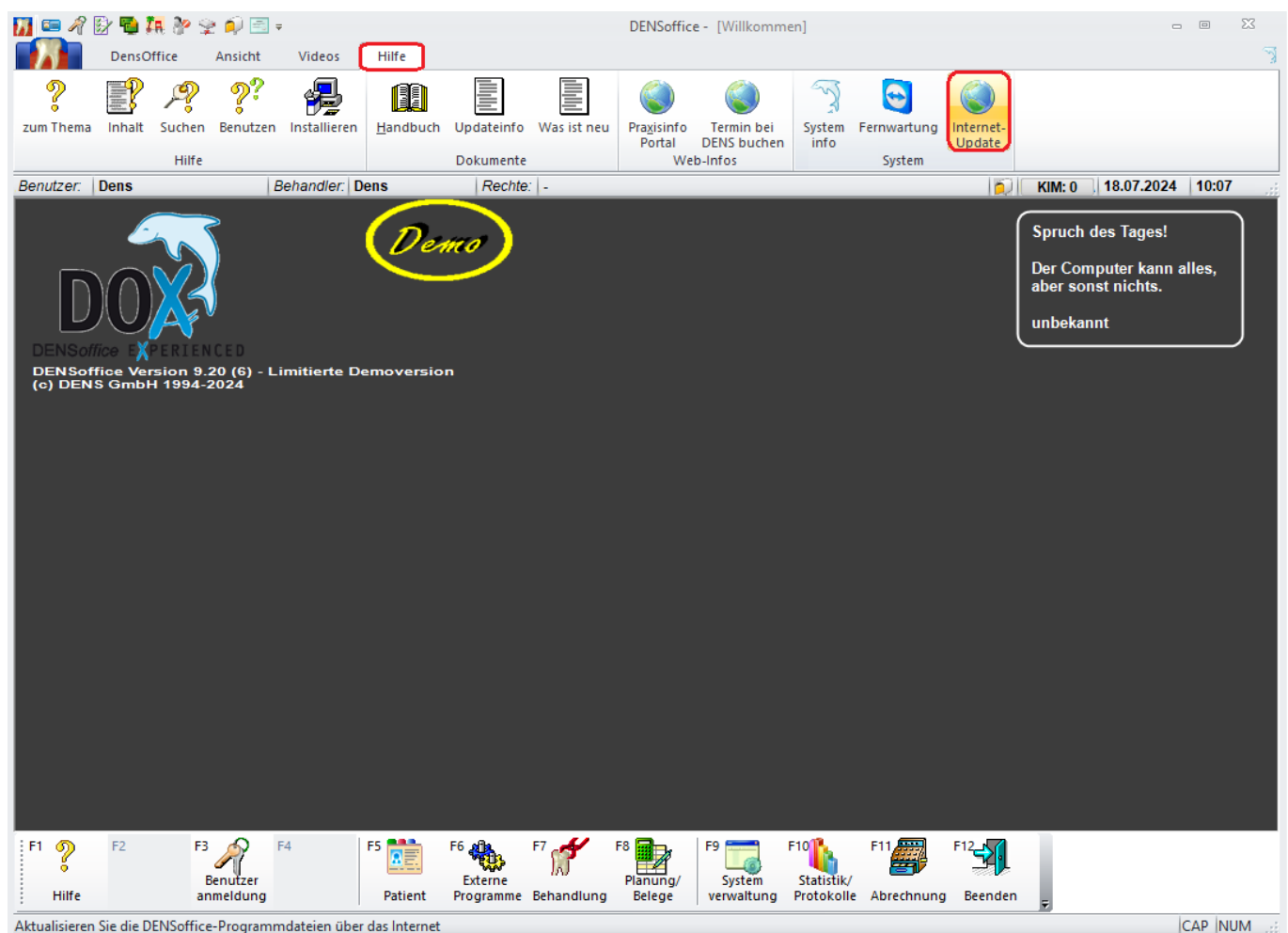
Es wird dann einmal täglich automatisch geprüft ob Updates oder Aktualisierungen vorhanden sind und es kommt eine Abfrage ob man einlesen möchte.

Es gibt zwei Arten von Updates: [aktualisierungen und updates](#)

Diese Updates können im DENSooffice auf Automatisch aber auch Manuell runtergeladen werden

Um Manuell auf Updates zu prüfen gehen sie bitte in den Startbildschirm von DENSooffice und gehen oben auf "**Hilfe**" worauf hin sie in der Leiste untendrunter auf "**Internet Update**" drücken

**Hinweis:** Man kann **NUR** auf der **Startseite** auf "**Internet Update**" drücken da in allen anderen Fenstern es nicht angezeigt wird

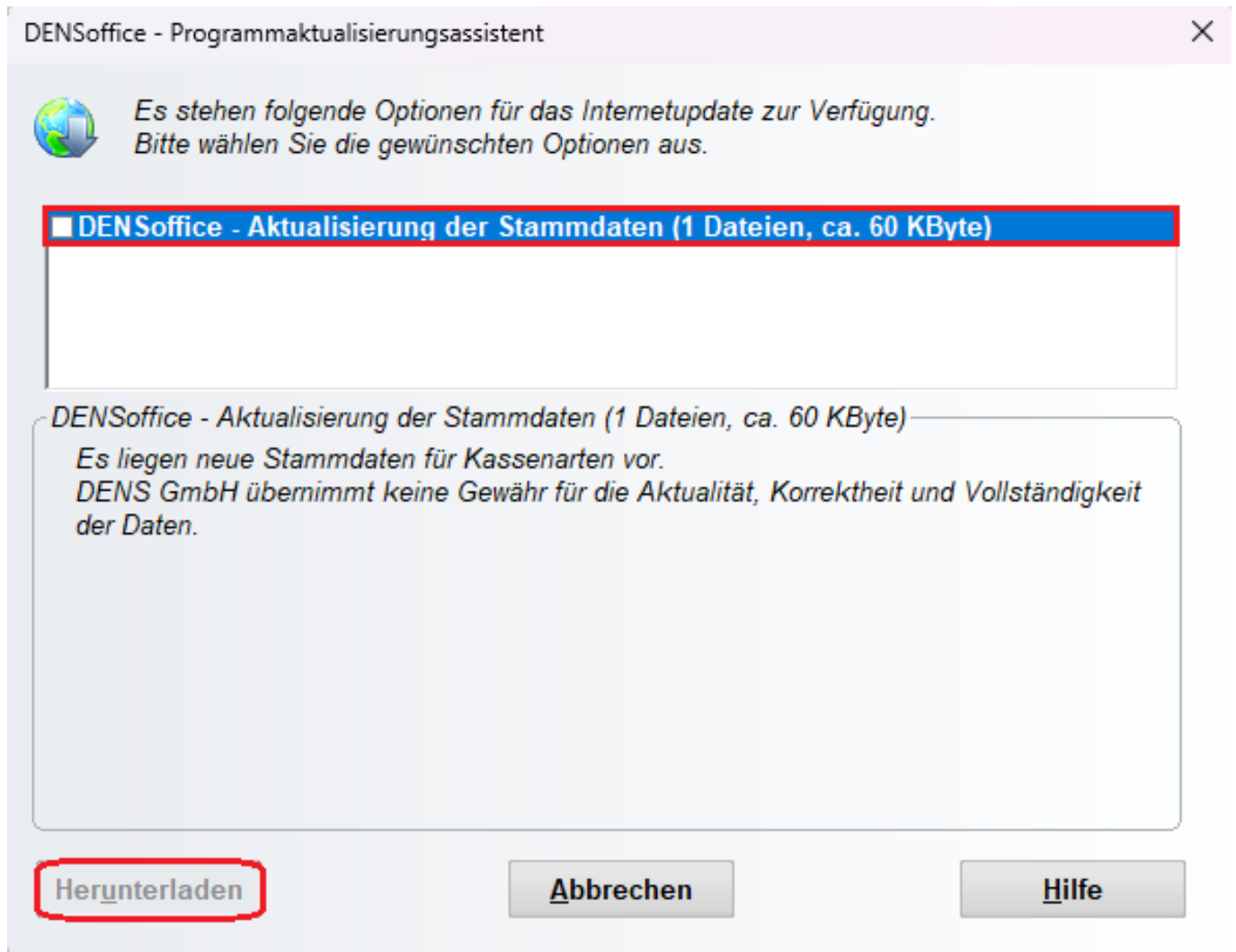


Nun sollte ein kleines Fenster erscheinen. In diesem Fenster drücken sie bitte auf "**DENSooffice-Version im Internet prüfen**"

Sollte ihr DENSooffice auf dem neusten stand sein steht da der Text "**Ihr DENSooffice-Programm ist**"  
Seite 1 / 4

# Updates

**auf dem Neusten Stand".** Sollte das nicht der Fall sein wird sich nun ein Fenster öffnen indem sie oben das Update Anhaken und dann drücken sie unten Links auf den Knopf "**Herrunterladen**"



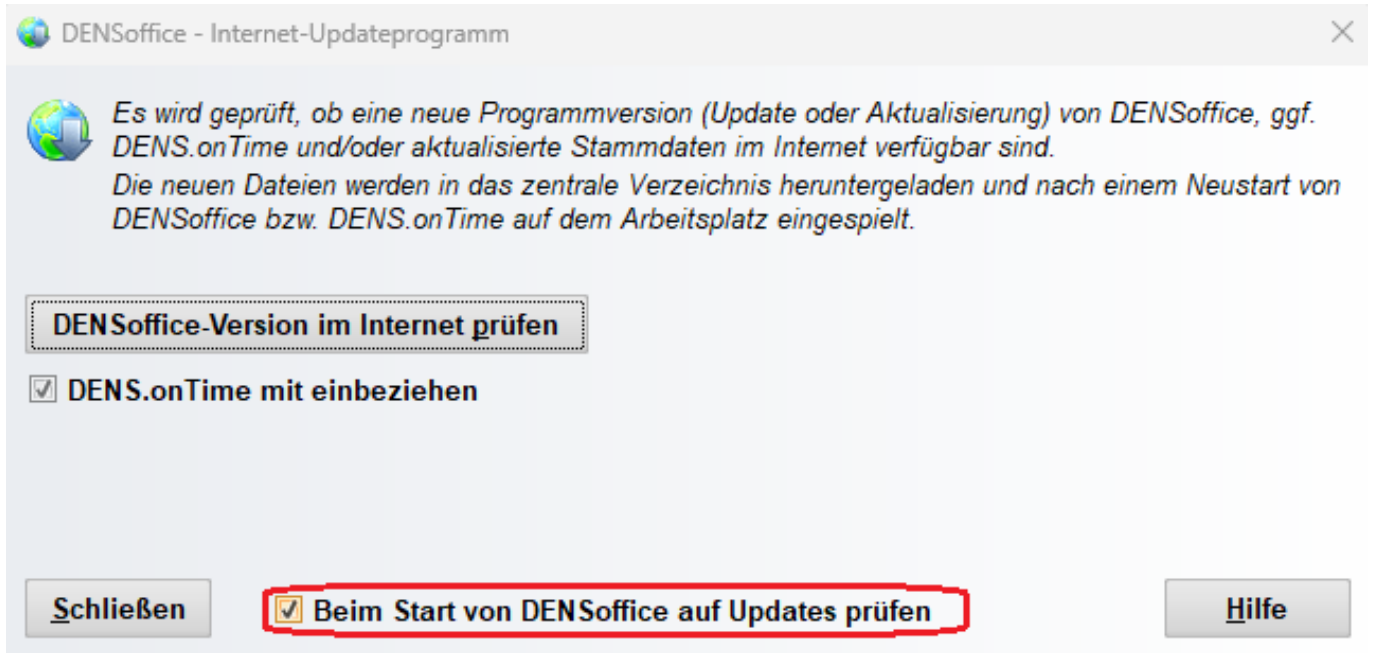
Danach wird das Update für jeden Arbeitsplatz heruntergeladen und beim nächsten Start von DENSoffice sollten sie die neue Version haben

Wenn sie wollen das ihr DENSoffice automatisch nach Updates sucht haben sie zwei möglichkeiten das zu erreichen:

Die erste ist wieder wie oben gezeigt auf "**Hilfe**" und dann "**Internet Update**" zu drücken. Dieses mal drücken sie in dem kleinen Fenster unten auf "**Beim Start von DENSoffice auf Updates prüfen**".

Diese Änderungen wird gespeichert auch wenn sie kein Update danach machen oder einfach das Fenster schließen.

# Updates

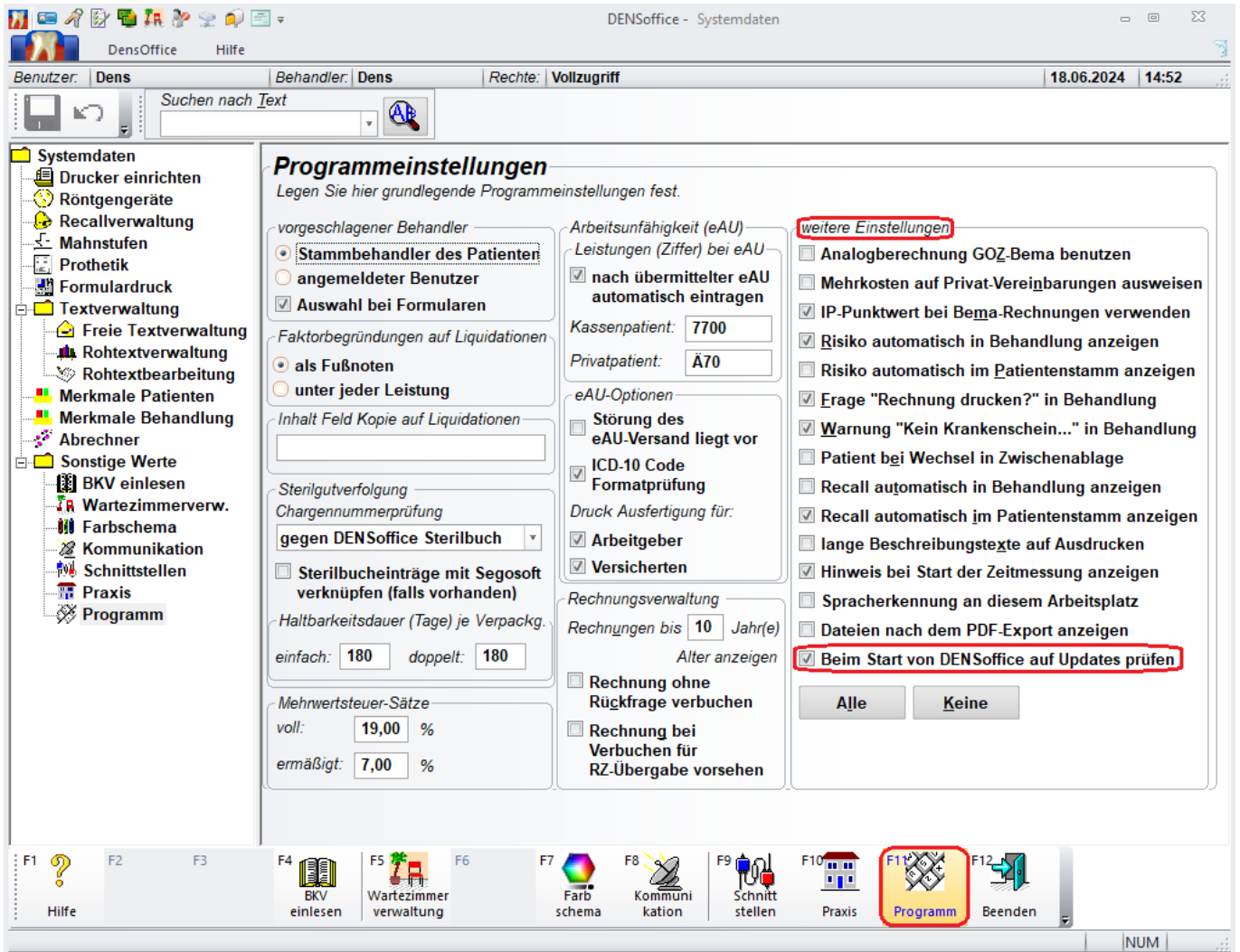


Die andere Möglichkeit die Updates automatisch prüfen zu lassen findet man unter:

**Systemverwaltung > Systemdaten > Sonstige Werte > Programm**

Danach drücken sie auf der rechten Seite unter "**weitere Einstellungen**" auf "**Beim Start von DENSoffice auf Updates prüfen**" [siehe Bild]

# Updates



Eindeutige ID: #1027

Verfasser: n/a

Letzte Änderung: 2024-07-29 10:44